



2間続きの和室

「法事や催事の時に役立つ」との施主の思いから2間続きの和室を設けました。客間として、また憩いの場として利用されています。その和室へは玄関横の土間より直接アプローチ出来ます。

リビングルーム

日当たりの良い南側に配置し、内部空間は柱、梁を化粧材として使用し、構造材としての力強さ、また木材の持つ柔らかさが感じられるような空間となっています。時には少し横になりたい、そんな時のために畳コーナーをもうけました。



蓄熱暖房

リビングルームとダイニングルームには、深夜電力を利用した蓄熱暖房をとりいれました。厳寒の朝でも空気を汚さずにほんのりとした暖かさです。

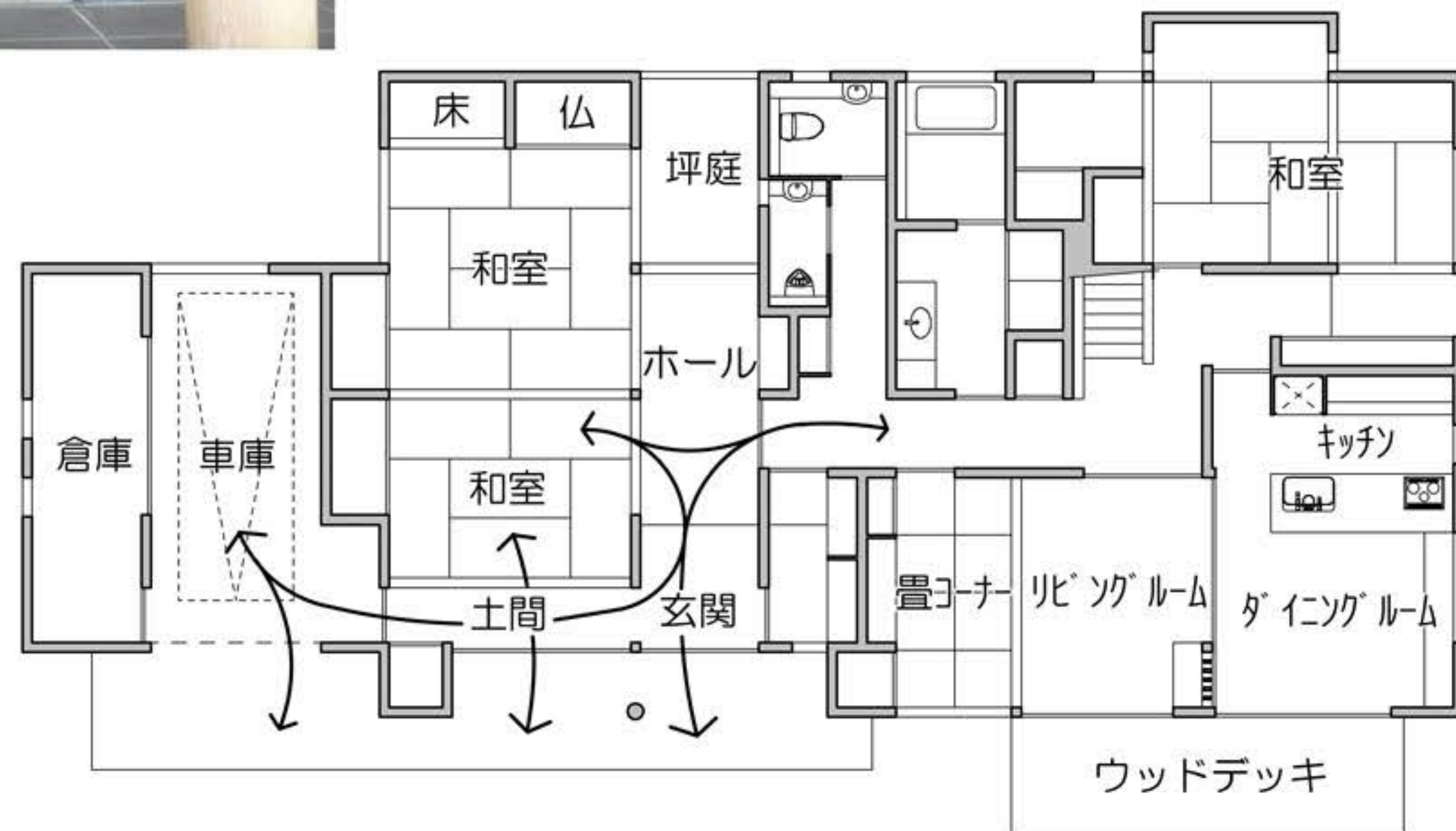
小屋裏収納

特徴のある屋根形状を利用して、たっぷり収納できる小屋裏収納を設けました。

つながり

普段の生活の居住ゾーンと、車庫、米保管庫のある倉庫とは玄関を通じてつながり、寒い冬でも屋外に出ることなく行き来ができます。

また来訪されたお客さんは玄関より直接和室へ案内できるように配され、居住ゾーンのプライバシーを守りつつ、各ゾーンを有機的につなげるプランとしました。



玄関

ゆったりとした玄関と、玄関ホール。玄関ホールの正面には坪庭をしつらえ華やかなさを持たせました。この坪庭は和室からも景色を楽しめます。

ダイニングルーム

リビングルームとひと続きで開放的なキッチンとダイニングルーム。不意の来客時にはリビングルームと仕切れるように引き戸を設置しました。



計画工房I.Tは、

「豊かさを実感できる身近な場」を創り出したいとの思いを持ち、生活に関わる多種多様なジャンル、規模の建物・施設の企画・設計を生業としています。湖北地域（長浜、山東、米原など）でも多くの建物に携わらせていただきました。その一例として、同じ米原市内の「丸善おくむら」を紹介いたします。

京料理 丸善おくむら



外観



おいしい京料理のお店です。小人数でも、大人数の宴会までいろいろ楽しんでいただけます。是非、足をお運びください。

外観を格子で覆い、建物と道路とのあいだにスペースをつくりました。そのスペースには石を敷き詰め、アプローチとして人々を招き入れる豊かな空間となり、また各所に庭木を配し、お客様の入店前の気分も高まる空間となっています。

玄関ホールは広がりをもたせ、2階大広間へ誘う場としています。また正面にはエレベーターがありますので、高齢者の方々にも利用しやすいように配慮しました。



玄関ホール



1階客席



2階大広間

1階客席は、板の間でテーブルの下は掘りごたつ形式としました。各テーブル毎に建具にて仕切れるように、また掘りごたつ部分はフタができ、人数に応じていろいろな使い方ができます。

2階の大広間は、各種宴会、また地域の交流の場として利用されています。



「豊かさを実感できる身近な場」を創り出したいとの思いを持ち、生活に関わる多種多様なジャンル、規模の建物・施設の企画・設計を生業としています。

また多様なデザインに関する業務や地域の活性化や、商業の活性化に関わるまちづくりの提案・実践をおこなわせていただいています。

伝統としての「日本」を拠り所として、また今の想いを糧として、新しい創造のため、クライアント（施主）の要望・夢をしっかりと受け止め、

経済性を踏まえた豊かさを生み出す工夫・努力を誠意をもって実行したいと思っております。

彦根市城町1-7-14
計画工房I.T(株)

TEL 0749-24-1630

<http://www.wawawa.co.jp/keikaku>

FAX 0749-23-0185

e-mail tkeikaku@gold.ocn.ne.jp